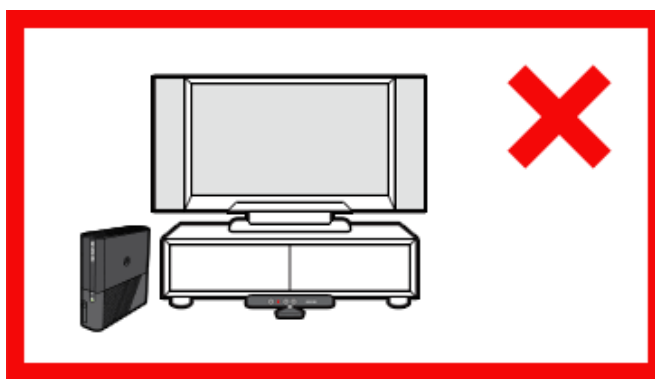
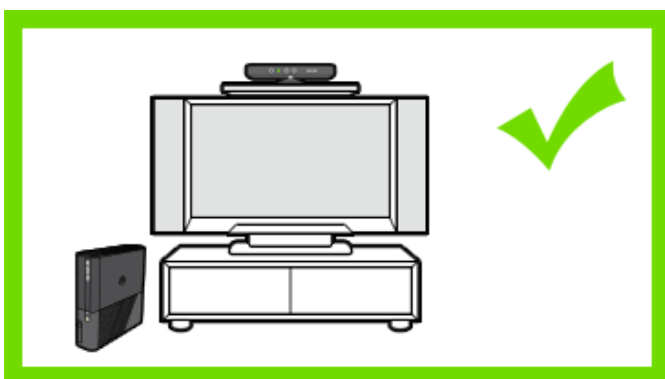


Рекомендации по размещению сенсора Kinect

Правильное размещение сенсора Kinect обеспечит наилучшую производительность отслеживания тела и распознавания речи. Вот несколько советов.

- Не следует располагать сенсор на прямом солнечном свете.
- Не наклоняйте сенсор вручную, он выравнивается автоматически.

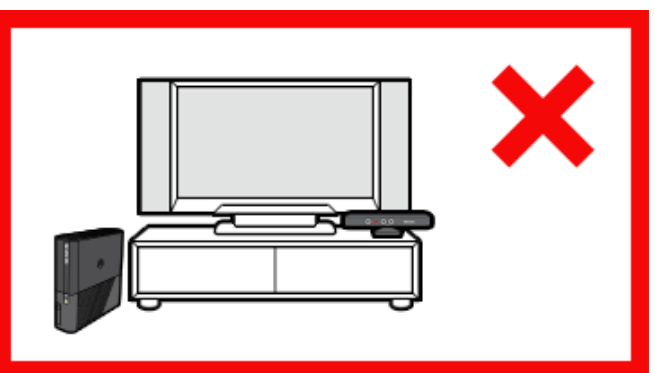
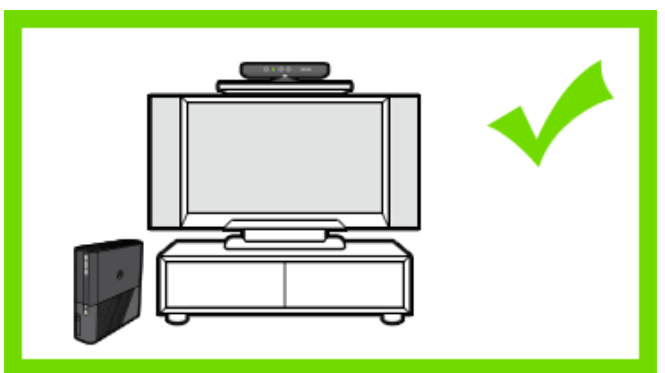
Размещайте сенсор Kinect на правильной высоте



Лучше всего сенсор работает, если он расположен на высоте 60–180 см от пола. В идеале он должен находиться на расстоянии 15 см выше или ниже экрана телевизора.

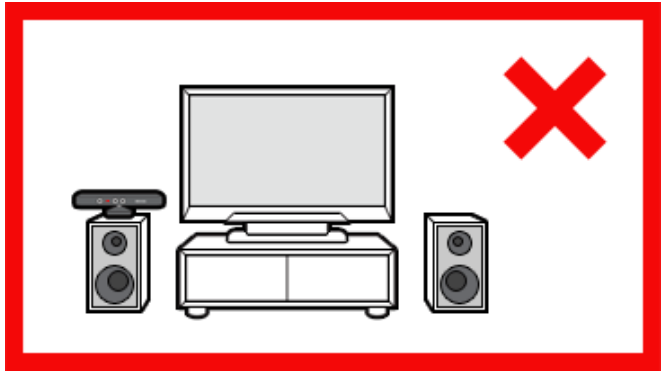
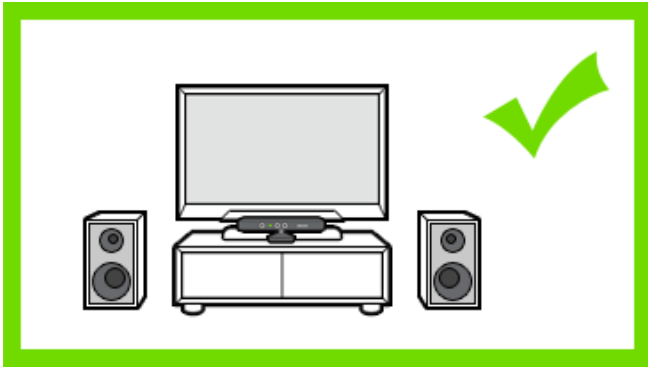
Примечание. В небольших помещениях старайтесь по возможности размещать сенсор на расстоянии, близком к 2 м.

Размещайте сенсор Kinect горизонтально по центру



Хотя сенсор будет работать и сбоку от телевизора, наилучший результат достигается тогда, когда он расположен по центру.

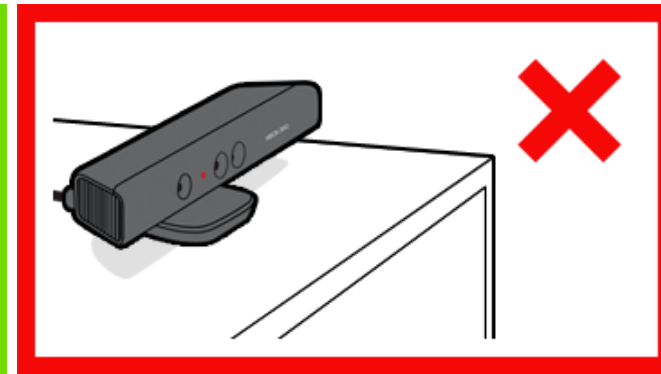
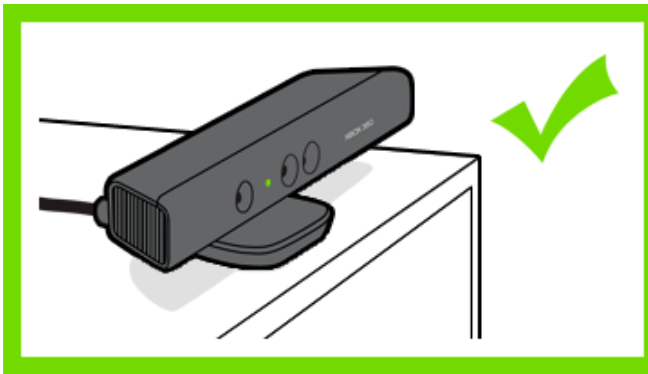
Не ставьте сенсор Kinect возле динамика или на вибрирующие поверхности



Размещайте сенсор на расстоянии не менее 0,3 м от динамиков. В зависимости от громкости динамиков это расстояние, возможно, потребуется увеличить до 0,9 м и более.

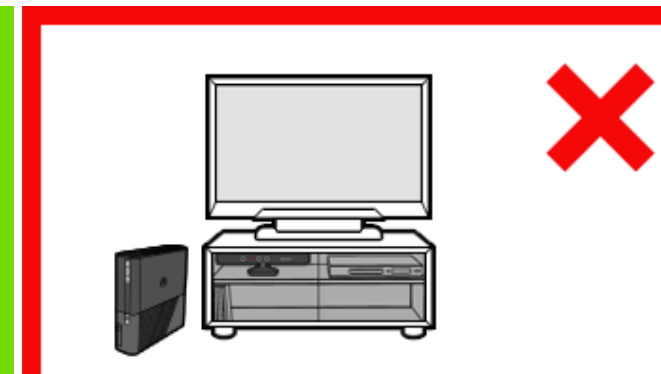
Не размещайте сенсор на консоли и других электронных устройствах, а также на предметах, создающих вибрацию.

Разместите сенсор Kinect на плоской устойчивой поверхности ближе к краю.



Если сенсор расположить слишком далеко от края поверхности, то он не увидит ваши ноги.

Размещайте сенсор Kinect так, чтобы он мог свободно передвигаться



Не ставьте сенсор за дверцы шкафа (даже если они стеклянные) или на узкую полку.

Устанавливайте сенсор в таком месте, где он может наклоняться и автоматически регулировать положение.

Если между сенсором и его основанием осталась транспортировочная прокладка, удалите ее.